



DRG-gruppering

DRG-kursus

Vejle, 21. oktober 2009

Jens Lind Knudsen

Sundhedsøkonomi

DRG-gruppering

- Opbygningen af DRG- og DAGS-systemet
 - Oversigt over grupperingslogikken
 - Hvilke data har betydning for grupperingen?
 - "Hvor kan jeg finde flere oplysninger?"
- Hvad er en god grupperingslogik?
- Hvorfor er en god grupperingslogik vigtig?
- Hvordan forbedrer Sundhedsstyrelsen grupperingslogikken?
 - "Hvordan får jeg lavet noget om?"



Hvad er DRG?

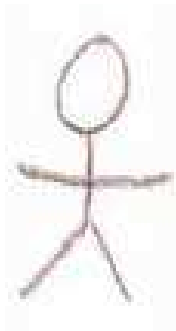
- Diagnose-relaterede grupper.
- Dækker stationær og ambulant somatisk aktivitet.
- Hver stationær **udskrivning** grupperes til en **DRG-gruppe** med tilhørende takst.
- Hvert ambulant **besøg** grupperes til en **DAGS-gruppe** med tilhørende takst.

DRG-grupper 2009 - eksempel

DRG-gruppe	DRG-tekst	DRG-takst
0432	Interstitielle lungesygdomme, med udredning	34.151
0433	Interstitielle lungesygdomme	12.825
0434	Pneumothorax, m. kompl. bidiag.	40.023
0435	Pneumothorax, u. kompl. bidiag.	25.567
0436	Bronkit og astma pat. o. 59 år med højdosis immunglobulin behandling	22.336
0437	Bronkit og astma pat. o. 17 år og u. 60 år med højdosis immunglobulin behandling	26.887
0438	Bronkit og astma, pat. o. 59 år	16.239
0439	Bronkit og astma, pat. u. 18 år, komplicerede	28.513
0440	Bronkit og astma, pat. u. 60 år	9.691

Gruppering af patient

Eksempel: En 45 årig mand bliver indlagt med mistanke om astmatisk bronkitis



Aktionsdiagnose

DJ459A Astmatisk bronkitis

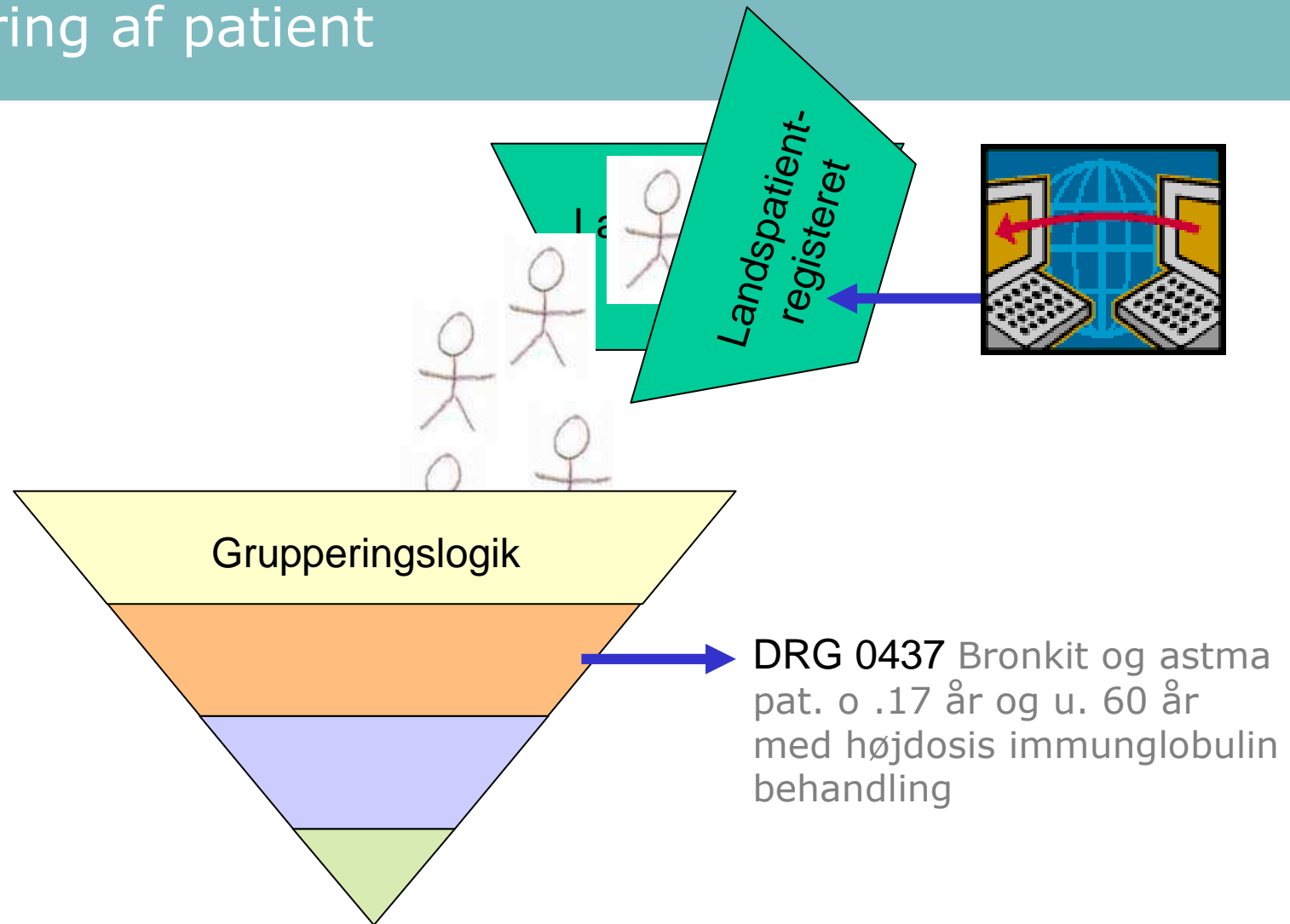
Behandling

BOHJ10 Behandling med højdosis immunglobulin

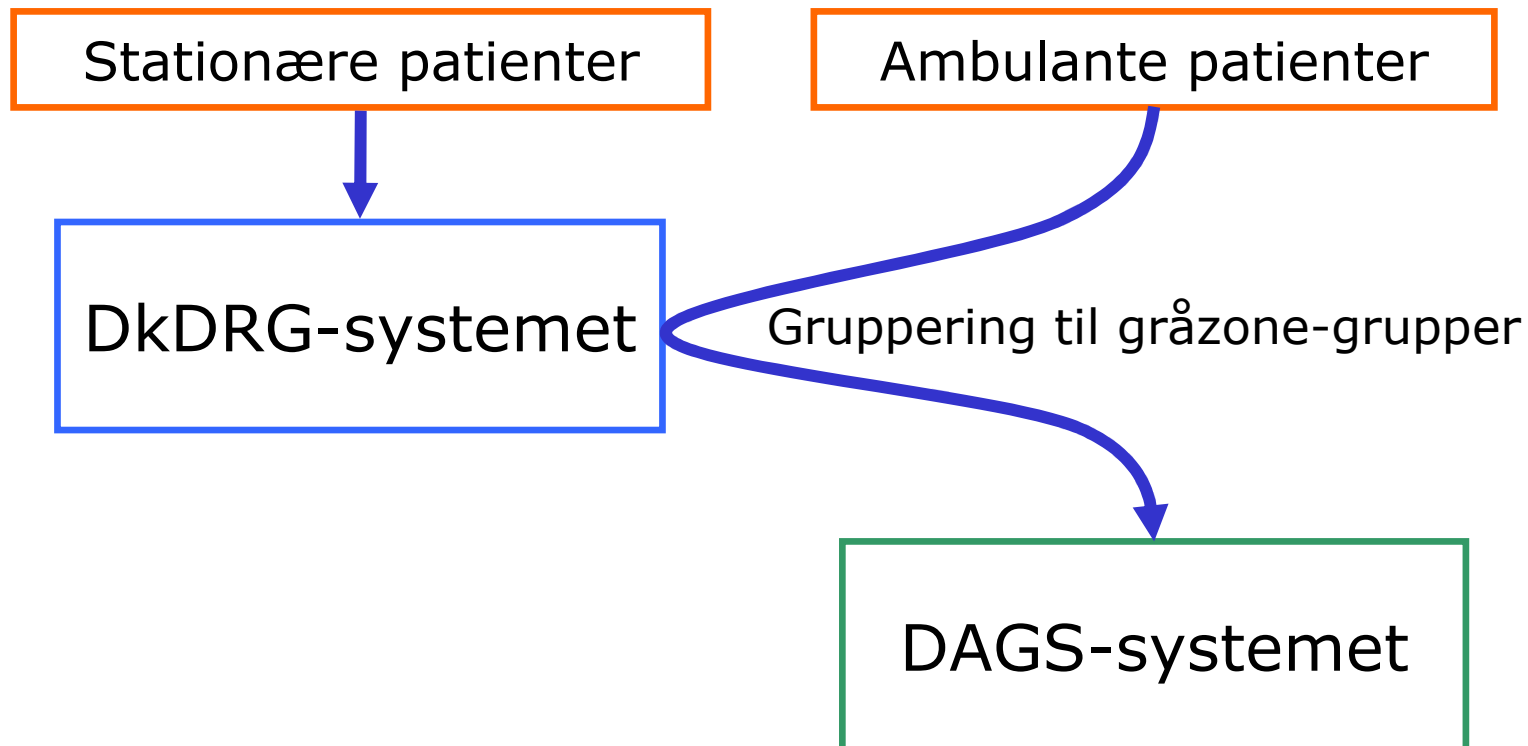


Patientadministrativt system

Gruppering af patient

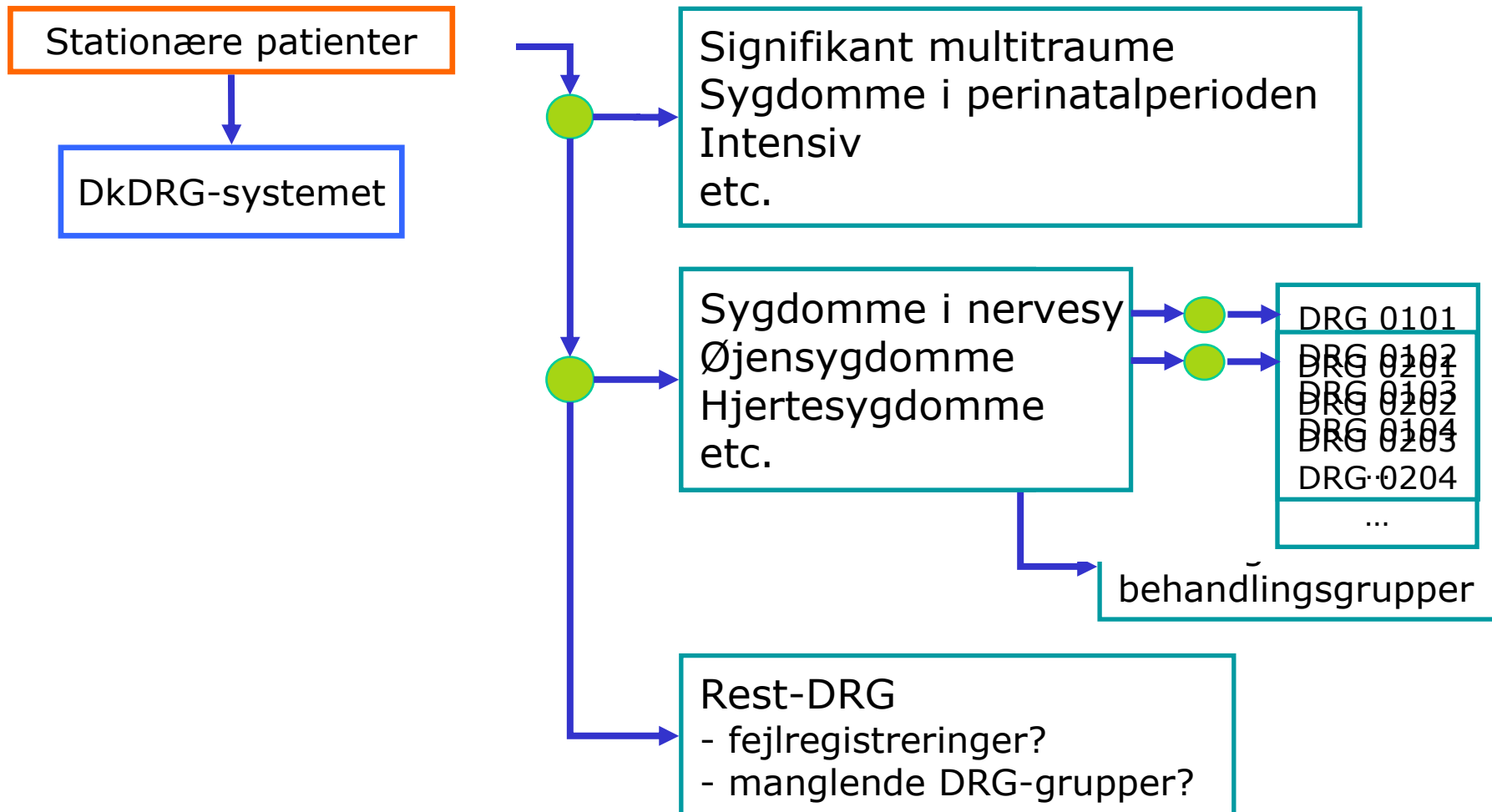


DkDRG- og DAGS-systemet

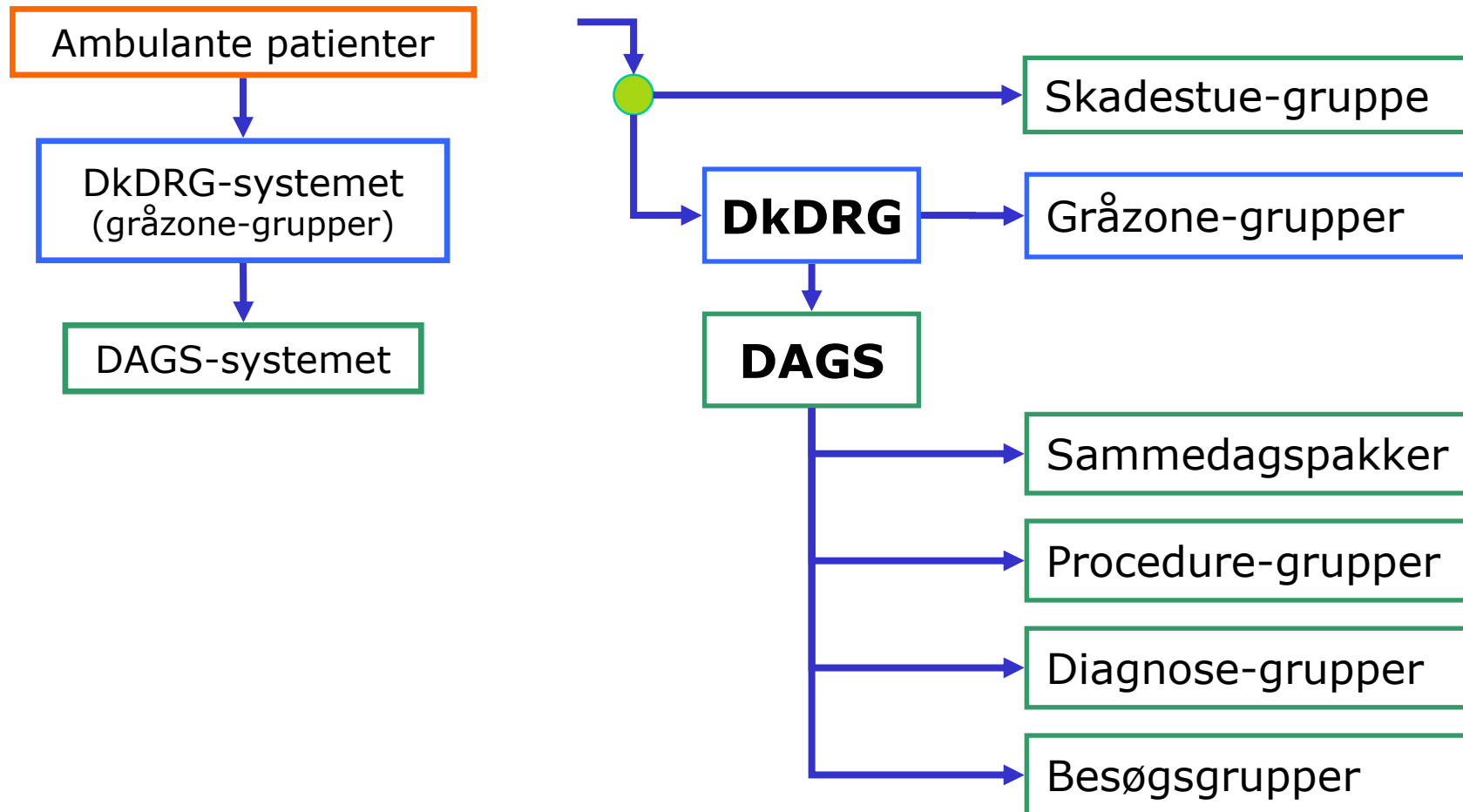




DkDRG-systemet



DAGS-systemet



Markører i grupperingslogikken

Til gruppering anvendes følgende markører:

1. Aktionsdiagnose
2. Bidiagnoser
3. Procedurekoder (operationskoder, undersøgelseskoder og behandlingskoder)
4. Tillægskoder til aktionsdiagnosen og til procedurekoderne
5. Antal dage fra vigtigste procedure til død ("V" ej obl.)
6. Alder
7. Køn
8. Udskrivningsmåde (udskrevet eller overført til anden afd.)

DRG-grupper 2009 - eksempel

DRG-gruppe	DRG-tekst	DRG-takst
0432	Interstitielle lungesygdomme, med udredning	34.151
0433	Interstitielle lungesygdomme	12.825
0434	Pneumothorax, m. kompl. bidiag.	40.023
0435	Pneumothorax, u. kompl. bidiag.	25.567
0436	Bronkit og astma pat. o. 59 år med højdosis immunglobulin behandling	22.336
0437	Bronkit og astma pat. o. 17 år og u. 60 år med højdosis immunglobulin behandling	26.887
0438	Bronkit og astma, pat. o. 59 år	16.239
0439	Bronkit og astma, pat. u. 18 år, komplicerede	28.513
0440	Bronkit og astma, pat. u. 60 år	9.691



DRG-systemet på internettet

www.drg.dk

Om DRG - Microsoft Internet Explorer er leveret af Sundhedsstyrelsen

www.drug.dk

Filer Rediger Vis Favoritter Funktioner Hjælp

Hyperlinks Selskaber DRG Interaktiv Ordbog Regn SKS Slutnotater Tilpas links VisualDRG VisualTEST Ørjans ftp

Om DRG


Forside Nyhedscenter Udgivelser Job og karriere Om styrelsen English Rediger >

Sundhedsstyrelsen

Emneoversigt Mest læste emner Emner alfabetisk Avanceret søg

Forside / Indberetning og statistik / Om DRG

Om DRG



Kontaktoplysninger for Sundhedsøkonomi

Mere information om Dansk Casemix system

Dansk Casemix system

Sundhedsstyrelsen varetager udviklingen af Dansk Casemix-system. Systemet anvendes i den danske sygehussektor til afregning af mellemregionale patienter på basisniveau, opgørelse af den kommunale medfinansiering, udmøntning af den statslige pulje, i forbindelse med takstfinansiering - og som redskab til at analysere omkostninger og aktivitet på landets sygehuse.

Dansk Casemix-system består af:

- DkDRG, der er det danske DRG-system (diagnose-relaterede system) som anvendes for somatiske stationære patienter
- DAGS, som er det system, der anvendes for somatiske ambulante patienter

På denne hjemmeside findes en lang række informationer om udviklingen og anvendelsen af Dansk Casemix-system.

Nyheder

Dansk DRG konference 2009 er åben for tilmelding

Værktøjer

Sundhedsstyrelsen har følgende værktøjer, som kan benyttes til at få et relevant overblik over grupperingsreglerne for behandling tilhørende takster.

[Visual DkDRG](#) er et redskab til at få et overblik over grupperingsreglerne i DRG systemet.

[Interaktiv DRG](#) er et redskab til at...

Grupperingsnøgle: 2009

*** Nyt på Interaktiv DRG - 4. februar 2009 ***
Interaktiv DRG er nu opdateret med koder oprettet i
1. kvartal 2009.

Hjælp

Interaktiv DRG og DAGS

Administration

Diagnose- og tillægskoder

Søg i SKS-klassifikationerne (kode og/eller fritekst)

Vælg koder i SKS-klassifikationerne ved at klikke i vinduet

(D) Klassifikation af sygdomme
(M) Lægemiddelstofklassifikation ATC
(N) Anæstesi, intensiv, præhospital
Tillægskoder
Diverse procedurekoder (ZZ kodelister)

Procedure- og tillægskoder

Vælg koder i SKS-klassifikationerne ved at klikke i vinduet

(A) Administrative forhold
(B) Behandlings- og plejeklassifikation
(F) ICF-Klassifikation
(K) Klassifikation af operationer
(M) Lægemiddelstofklassifikation ATC
(N) Anæstesi, intensiv, præhospital
(U) Klassifikation af undersøgelser
(W) Midlertidig undersøgelsesklassifikation
Tillægskoder
Diverse procedurekoder (ZZ kodelister)

Patienttype

0 - Indlagt

Køn

Kvinde

Alder

32

År

Udskrivningsmåde

Andet

Dato:

Indlagt

ddmmyyyy

Vigt. opr.

ddmmyyyy

Udskrevet

ddmmyyyy

Grupperingsnøgle: 2009

Hjælp

*** Nyt på Interaktiv DRG - 4. februar 2009 ***
Interaktiv DRG er nu opdateret med koder oprettet i 1. kvartal 2009.

Interaktiv DRG og DAGS

Administration

Diagnose- og tillægskoder

Søg i SKS-klassifikationerne (kode og/eller fritekst)

DJ459

Søg

Vælg koder i SKS-klassifikationerne ved at klikke i vinduet

(DJ459) Astma uden specifikation

Åbn

Tilføj

Tilføj tillægskode

Nulstil

A - (DJ459) Astma uden specifikation

Til top

Flyt ned

Flyt op

Slet

Slet alle

Slet

Slet alle

Patienttype

0 - Indlagt

Køn

Kvinde

Alder

32

År

Udskrivningsmåde

Andet

Dato:

Indlagt

ddmmyyyy

Vigt. opr.

ddmmyyyy

Udskrevet

ddmmyyyy

Kør forespørgsel

Nulstil tabel

Rapport

Procedure- og tillægskoder

Søg

Vælg koder i SKS-klassifikationerne ved at klikke i vinduet

- (A) Administrative forhold
- (B) Behandlings- og plejeklassifikation
- (F) ICF-Klassifikation
- (K) Klassifikation af operationer
- (M) Lægemiddelstofklassifikation ATC
- (N) Anæstesi, intensiv, præhospital
- (U) Klassifikation af undersøgelser
- (W) Midlertidig undersøgelsesklassifikation
- Tillægskoder
- Diverse procedurekoder (ZZ kodelister)

Åbn

Tilføj

Tilføj tillægskode

Nulstil

Diagnose- og tillægskoder

Søg i SKS-klassifikationerne (kode og/eller fritekst)

DJ459

Søg

Vælg koder i SKS-klassifikationerne ved at klikke i vinduet

(DJ459) Astma uden specifikation

Åbn

Tilføj

Tilføj tillægskode

Nulstil

A - (DJ459) Astma uden specifikation

Til top

Flyt ned

Flyt op

Slet

Slet alle

Slet

Slet alle

Patienttype

0 - Indlagt

Køn

Kvinde

Alder

32

År

Udskrivningsmåde

Andet

Dato:

Indlagt

ddmmyyyy

Vigt. opr.

ddmmyyyy

Udskrevet

ddmmyyyy

Kør forespørgsel

Nulstil tabel

Rapport

Takst- system	Patient- type	DRG	Pris	RC	Køn	Alder	Udmåde	Adiag	Diag2	Diag3	Diag4	Diag5	Diag6	Diag7	Diag8	Diag9	Diag10	Proc1	Proc
2009 0		0440	9.691 0		k	32	A	DJ459											

Procedure- og tillægskoder

Vælg koder i SKS-klassifikationerne ved at klikke i vinduet

- (A) Administrative forhold
- (B) Behandlings- og plejeklassifikation
- (F) ICF-Klassifikation
- (K) Klassifikation af operationer
- (M) Lægemiddelstofklassifikation ATC
- (N) Anæstesi, intensiv, præhospital
- (U) Klassifikation af undersøgelser
- (W) Midlertidig undersøgelsesklassifikation
- Tillægskoder
- Diverse procedurekoder (ZZ kodelister)

Åbn

Tilføj

Tilføj tillægskode

Nulstil

Om DRG - Microsoft Internet Explorer er leveret af Sundhedsstyrelsen

www.drug.dk

Filer Rediger Vis Favoritter Funktioner Hjælp

Hyperlinks Selskaber DRG Interaktiv Ordbog Regn SKS Slutnotater Tilpas links VisualDRG VisualTEST Ørjans ftp

Om DRG

Forside Nyhedscenter Udgivelser Job og karriere Om styrelsen English Rediger >

Sundhedsstyrelsen

Emneoversigt Mest læste emner Emner alfabetisk Avanceret søg

Forside / Indberetning og statistik / Om DRG

Om DRG

Kontaktoplysninger for Sundhedsøkonomi

Mere information om Dansk Casemix system

Dansk Casemix system

Sundhedsstyrelsen varetager udviklingen af Dansk Casemix-system. Systemet anvendes i den danske sygehussektor til afregning af mellemregionale patienter på basisniveau, opgørelse af kommunale medfinansiering, udmøntning af den statslige pulje, i forbindelse med takstfinansiering - og som redskab til at analysere omkostninger og aktivitet på landets sygehuse.

Dansk Casemix-system består af:

- DkDRG, der er det danske DRG-system (diagnose-relaterede grupper), som anvendes for somatiske stationære patienter
- DAGS, som er det system, der anvendes for somatiske ambulante patienter.

På denne hjemmeside findes en lang række informationer om udviklingen og anvendelsen af Dansk Casemix-system.

Nyheder


Dansk DRG konference 2009 er åbnet for tilmelding

Værktøjer

Sundhedsstyrelsen har følgende værktøjer, som kan benyttes til at få et overblik over grupperingsreglerne i DRG systemet.

[Visual DkDRG](#) er et redskab til at få et overblik over grupperingsreglerne i DRG systemet.

[Interaktiv DRG](#) er et redskab til at...



VisualDRG - grupperingslogik 2010

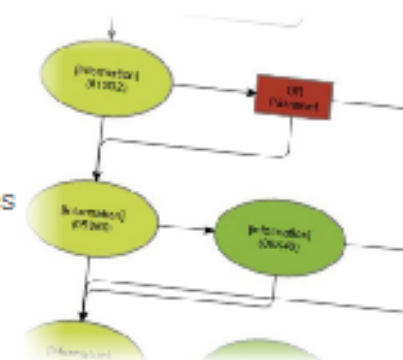
VisualDRG er et værktøj til at give brugere af DRG-systemet et overskueligt indblik i grupperingen af stationære(indlagte) patienter og ambulante besøg ved at illustrere grupperingsreglerne med beslutningstræer. For at give et bedre overblik, anvendes en forsimplet udgave af grupperingslogikken til VisualDRG, og derfor bør VisualDRG ikke anvendes til gruppering af konkrete patientoplysninger.

I VisualDRG kan du eksempelvis få svar på følgende spørgsmål:

- Hvilke DRG- eller DAGS-grupper grupperer procedurekoden KNFA00 til?
- Hvilke koder grupperer til DRG-gruppen 0509?
- Hvad er taksten for en DRG- eller DAGS-gruppe?

Hvis man har specifikke oplysninger på en patient, som man ønsker at kende grupperingen og taksten på, kan værktøjet [Interaktiv DRG](#) benyttes.

Har du ikke anvendt VisualDRG før, kan du under punktet Info finde yderligere vejledning og information om DRG-systemet.



Forside

DkDRG

DAGS

Genoptræning

Info

Vis data for:

2010

Vælg:

MDC

MDC 1 - Nervesystemet

MDC 2 - Øjne

MDC 3 - Øre, næse og hals

MDC 4 - Åndedrætsorganerne

MDC 5 - Kredsløbsorganerne

MDC 6 - Fordøjelsesorganerne

MDC 7 - Lever, galdeveje og bugspytkirtel

MDC 8 - Muskler, skelet og bindevæv

MDC 9 - Hud, underhud og mamma

MDC 10 - Endokrine, ernærings- og stofskiftesygdomme

MDC 11 - Nyre- og urinveje

MDC 12 - Mandlige kønsorganer

MDC 13 - Kvindelige kønsorganer

MDC 14 - Fødsel, barsel og svangerskab

• MDC 15 - Perinatalperioden

• MDC 16 - Blod og bloddannende organer

• MDC 17 - Svulster i lymfatisk og bloddannende væv

MDC 18 - Infektions- og parasitære sygdomme

Hvis r MDC 19 - Psykiske sygdomme

takste MDC 20 - Misbrug

MDC 21 - Ulykkestilfælde og forgiftninger

Har di MDC 22 - Forbrændinger

MDC 23 - Øvrige

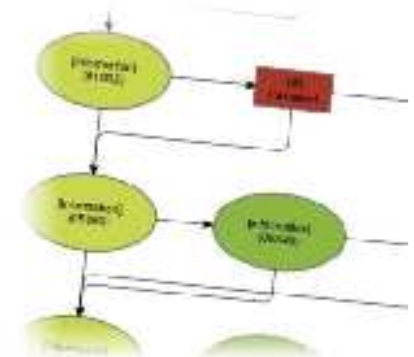
2010

skueligt indblik i

ed at illustrere

lik, anvendes en

VisualDRG ikke



NFA00 til?

kende grupperingen og

derligere vejledning og

MDC04 - Sygdomme i ?
ndedrætsorganerne

04S50
Resektion på lunge og
spiserør

OR
Påkrævet

538 : DRG0401 -
Særligt store
thoraxoperationer

04M13A
Mediastinitis

540 : DRG0401 -
Særligt store
thoraxoperationer

04S51

OR

542 : DRG0402 - Større

Forside DkDRG DAGS Genoptræning Info Vis data for: 2010

Vælg:
MDC >
DRG
SKS-koder >

Forside

VisualDRG - grupperingslogik 2010

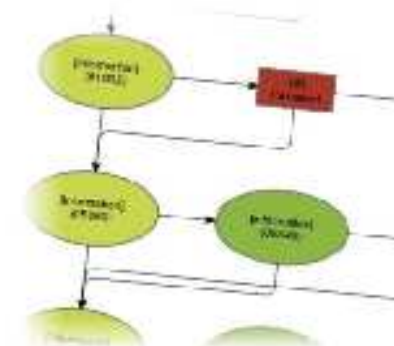
VisualDRG er et værktøj til at give brugere af DRG-systemet et overskueligt indblik i grupperingen af stationære(indlagte) patienter og ambulante besøg ved at illustrere grupperingsreglerne med beslutningstræer. For at give et bedre overblik, anvendes en forsimplet udgave af grupperingslogikken til VisualDRG, og derfor bør VisualDRG ikke anvendes til gruppering af konkrete patientoplysninger.

I VisualDRG kan du eksempelvis få svar på følgende spørgsmål:

- Hvilke DRG- eller DAGS-grupper grupperer procedurekoden KNFA00 til?
- Hvilke koder grupperer til DRG-gruppen 0509?
- Hvad er taksten for en DRG- eller DAGS-gruppe?

Hvis man har specifikke oplysninger på en patient, som man ønsker at kende grupperingen og taksten på, kan værktøjet [Interaktiv DRG](#) benyttes.

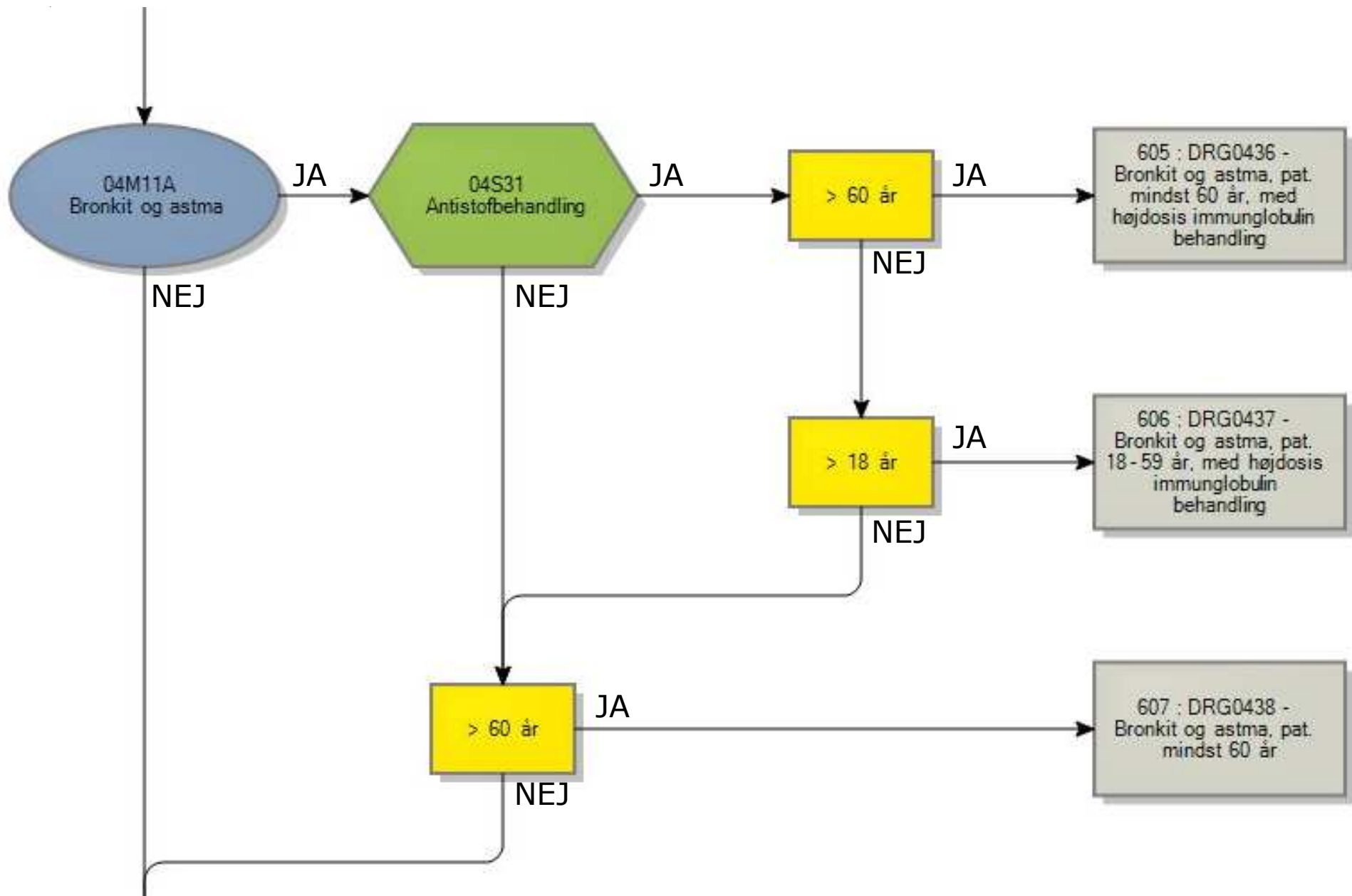
Har du ikke anvendt VisualDRG før, kan du under punktet Info finde yderligere vejledning og information om DRG-systemet.



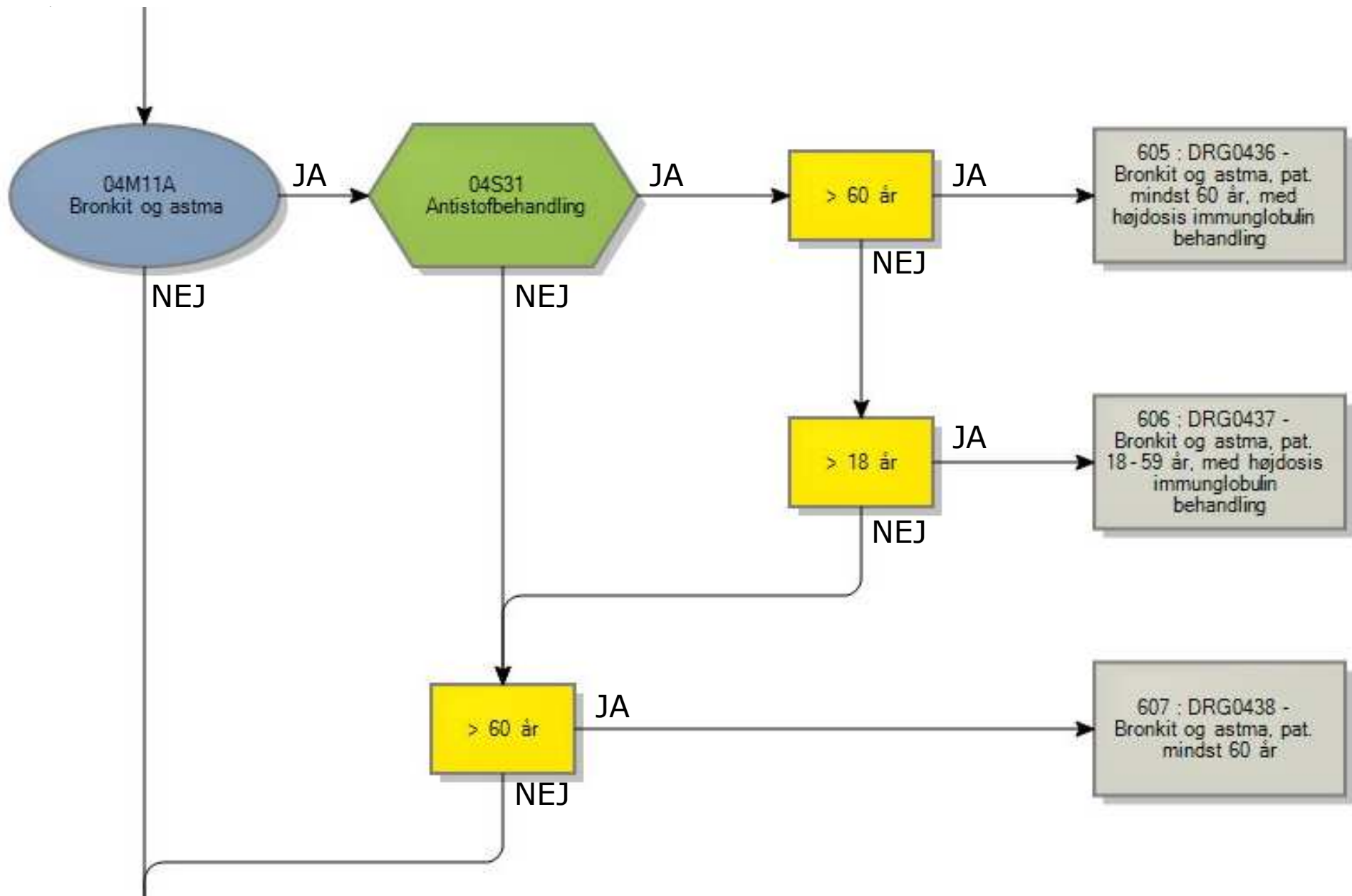
DkDRG > DRG

DRG	DRG-navn
0101	Instrumenteret stabilisering af hvirvelsøjle ved sygdomme i nervesystemet
0102	Rygmarvsoperationer
0103	Carotiskirurgi
0104	Indgreb på karpaltunnel
0105	Operationer på hjernenerver, perifere nerver og nervesystem i øvrigt, m. kompl. bidiag.
0106	Operationer på hjernenerver, perifere nerver og nervesystem i øvrigt, u. kompl. bidiag.
0107	Behandling med højdosis immunglobulin ved sygdom i nervesystemet
0108	Medicinske sygdomme i nervesystemet med dialyse
0109	Medicinske sygdomme i nervesystemet med plasmaferese
0110	Svulster i nervesystemet, m. kompl. bidiag.
0111	Svulster i nervesystemet, u. kompl. bidiag.
0112	Sygdomme og skader på rygmarven
0113	Infektion i nervesystemet ekskl. virus meningit
0114	Sygdomme i hjernenerver og perifere nerver
0115	Trombolysebehandling af akut apopleksi
0116	Specifikke karsygdomme i hjernen ekskl. forbigående utilstrækkelig blodforsyning til hjerne
0117	Degenerative sygdomme i nervesystemet
0118	Dissemineret sklerose og cerebellar ataxi

- 0432 Interstitielle lungesygdomme, med udredning
- 0433 Interstitielle lungesygdomme
- 0434 Pneumothorax, m. kompl. bidiag.
- 0435 Pneumothorax, u. kompl. bidiag.
- 0436 Bronkit og astma, pat. mindst 60 år, med højdosis immunglobulin behandling
- 0437 Bronkit og astma, pat. 18-59 år, med højdosis immunglobulin behandling
- 0438 Bronkit og astma, pat. mindst 60 år
- 0439 Bronkit og astma, pat. 0-17 år, komplicerede
- 0440 Bronkit og astma, pat. 0-59 år
- 0441 Symptomer fra luftveje, med udredning
- 0442 Andre sygdomme i luftveje, m. udredning
- 0443 Andre sygdomme i luftveje, u. udredning
- 0444 Cystisk fibrose
- 0445 Observation for sygdom i åndedrætsorganerne
- 0501 Indsættelse af mekanisk hjerte
- 0502 Hjertetransplantation
- 0503 Hjerteroperation med dialyse
- 0504 Hjerteroperation med implantation af ICD
- 0505 Sternuminfektion
- 0506 Medfødte hjertesygdomme med hjerteroperation
- 0507 Kombinerede hjerteroperationer



04M11A	Bronkit og astma, Antal = 38
DA370	Kighoste forårsaget af Bordetella pertussis 00
DA371	Kighoste forårsaget af Bordetella parapertussis 00
DA378	Kighoste forårsaget af anden spec Bordetella infek 00
DA379	Kighoste uden specifikation 00
DJ041	Tracheitis acuta 01
DJ200	Bronchitis acuta forårsaget af Mycoplasma pneumoniae 00
DJ201	Bronchitis acuta forårsaget af Haemophilus influenzae 00
DJ202	Bronchitis acuta streptococcica 00
DJ203	Bronchitis acuta forårsaget af coxsackie virus 00
DJ204	Bronchitis acuta parainfluenzae 00
DJ205	Bronchitis acuta forårsaget af respiratorisk syncytial viru 00
DJ206	Bronchitis acuta forårsaget af rhinovirus 00
DJ207	Bronchitis acuta forårsaget af echovirus 00
DJ208	Bronchitis acuta forårsaget af andet specificeret agens 00
DJ209	Bronchitis acuta uden specifikation 00
DJ209A	Bronchitis acuta eller subacuta med bronchospasme 00
DJ210	Bronchiolitis acuta forårsaget af respirat syncytial virus 00
DJ218	Bronchiolitis acuta forårsaget af andet specificerede agens 00
DJ219	Bronchiolitis acuta uden specifikation 00
DJ409	Bronkit uden specifikation 00
DJ410	Bronchitis chronica simplex 00
DJ450	Asthma bronchiale allergicum 00
DJ450A	Asthma bronchiale allergicum prof (erhvervsbetinget) 00
DJ451	Asthma bronchiale non allergicum 00
DJ451A	Asthma bronchiale non allergicum prof (erhvervsbetinget) 00
DJ458	Astma af blandet type 00
DJ459	Astma uden specifikation 00
DJ459A	
DJ980	Sygdom i trakea og bronkus ikke klassificeret andetsteds 00



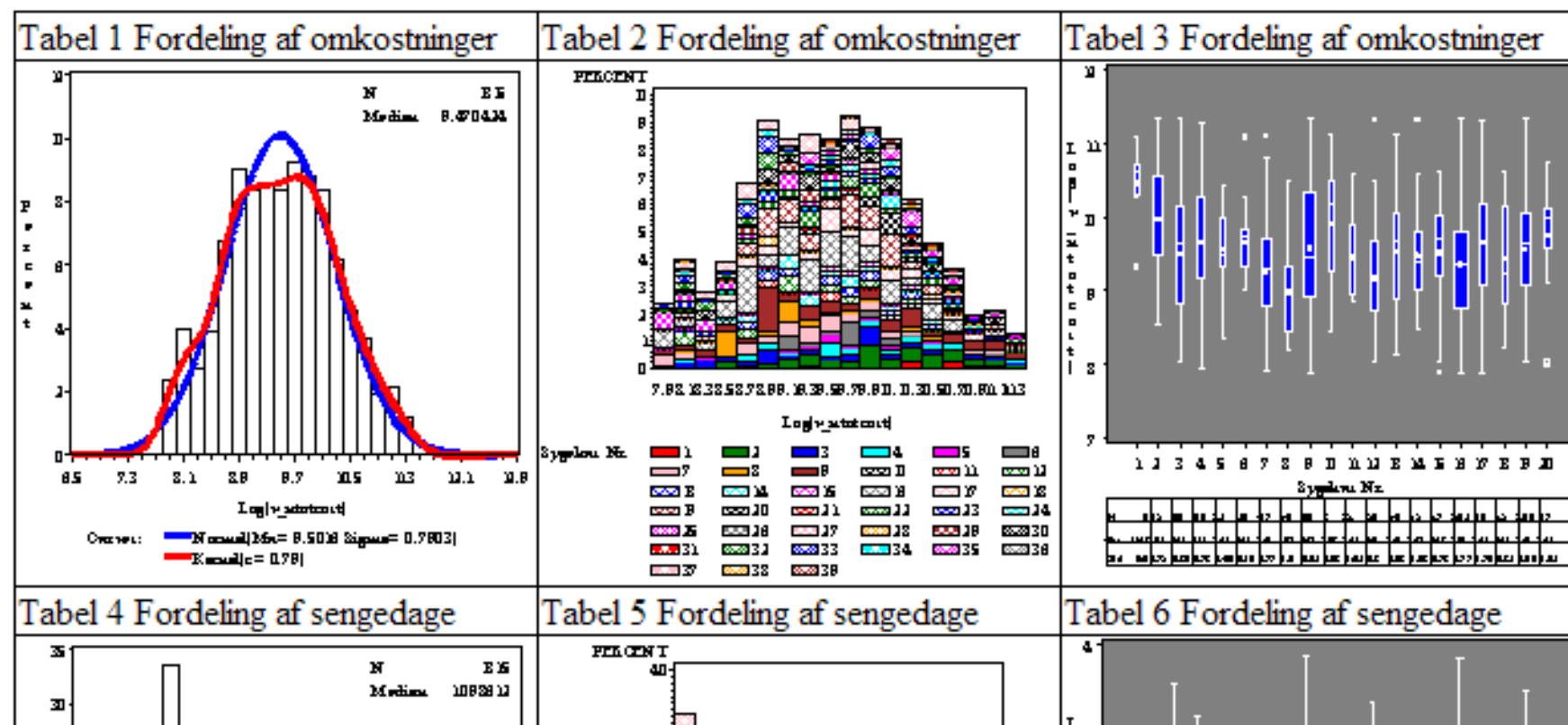
[Udskriv](#) [X](#)

04S31 Antistofbehandling, Antal = 1
BOHJ10 Behandling med højdosis immunglobulin

DRG 0438 , Bronkit og astma, pat. over 59 år

Takst 16239 **Beregningsgrundlag :** DRG-vægten er baseret på omkostningsdatabasen .
 Vægt 0.58
 Trimpunkt
 Liggetid

Homogenitetsplot, Antal observationer i omkostningsdatabase : 1112 ([fortolkning af figurer](#))





DRG-systemet på internettet

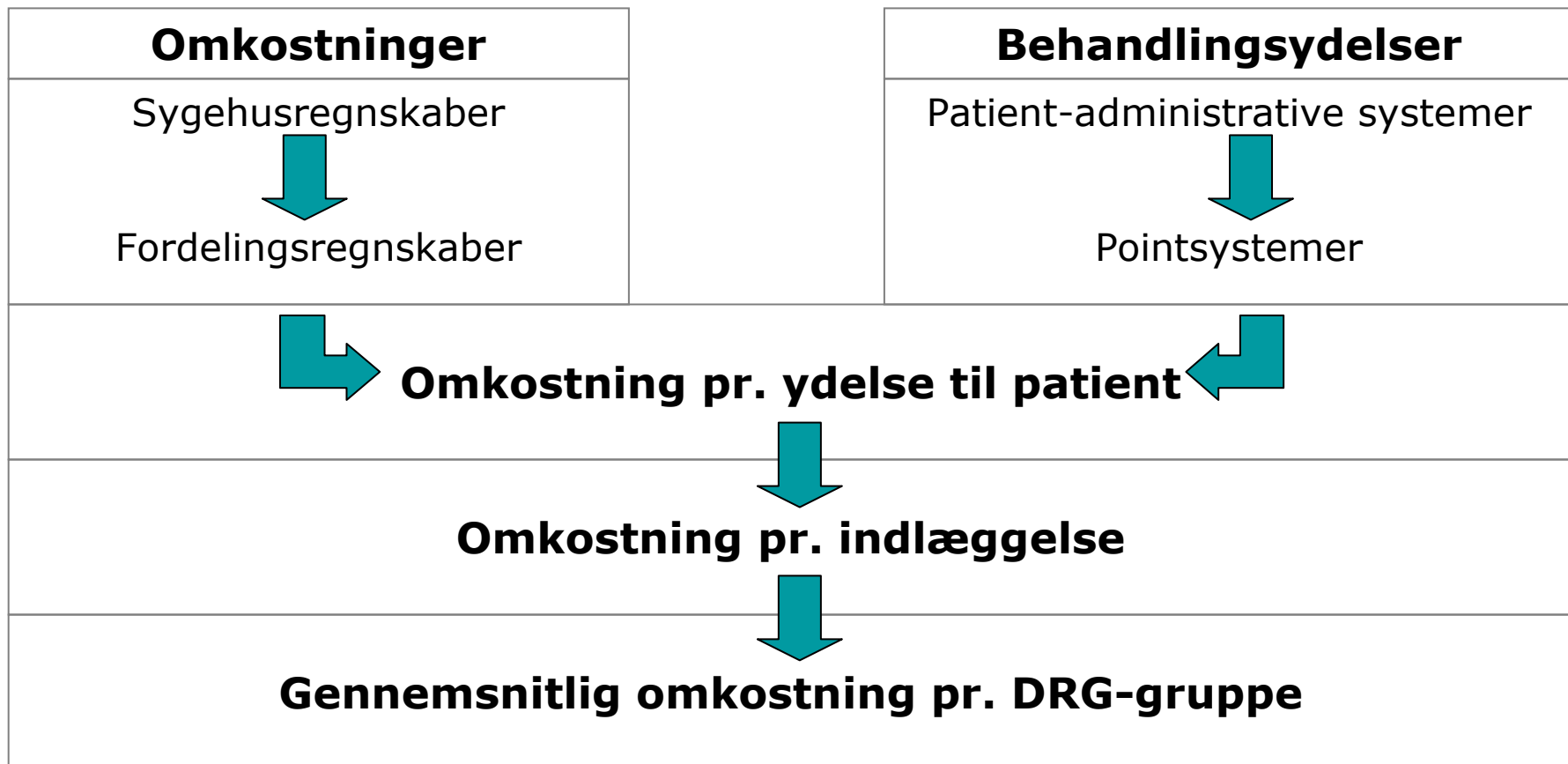
www.drg.dk

DRG-grupper 2009 - eksempel

DRG-gruppe	DRG-tekst	DRG-takst
0432	Interstitielle lungesygdomme, med udredning	34.151
0433	Interstitielle lungesygdomme	12.825
0434	Pneumothorax, m. kompl. bidiag.	40.023
0435	Pneumothorax, u. kompl. bidiag.	25.567
0436	Bronkit og astma pat. o. 59 år med højdosis immunglobulin behandling	22.336
0437	Bronkit og astma pat. o. 17 år og u. 60 år med højdosis immunglobulin behandling	26.887
0438	Bronkit og astma, pat. o. 59 år	16.239
0439	Bronkit og astma, pat. u. 18 år, komplicerede	28.513
0440	Bronkit og astma, pat. u. 60 år	9.691



LYNKURSUS: Beregning af DRG-takster



DRG-grupper 2009 - eksempel

DRG-gruppe	DRG-tekst	DRG-takst
0432	Interstitielle lungesygdomme, med udredning	34.151
0433	Interstitielle lungesygdomme	12.825
0434	Pneumothorax, m. kompl. bidiag.	40.023
0435	Pneumothorax, u. kompl. bidiag.	25.567
0436	Bronkit og astma pat. o. 59 år med højdosis immunglobulin behandling	22.336
0437	Bronkit og astma pat. o. 17 år og u. 60 år med højdosis immunglobulin behandling	26.887
0438	Bronkit og astma, pat. o. 59 år	16.239
0439	Bronkit og astma, pat. u. 18 år, komplicerede	28.513
0440	Bronkit og astma, pat. u. 60 år	9.691

Gode takster kræver god gruppering

Vi kan kun beregne gode takster, hvis grupperingen opfylder tre krav:

- Grupperne skal være klinisk meningsfulde
- Grupperne skal være ressource-homogene
- Der må ikke være for mange grupper

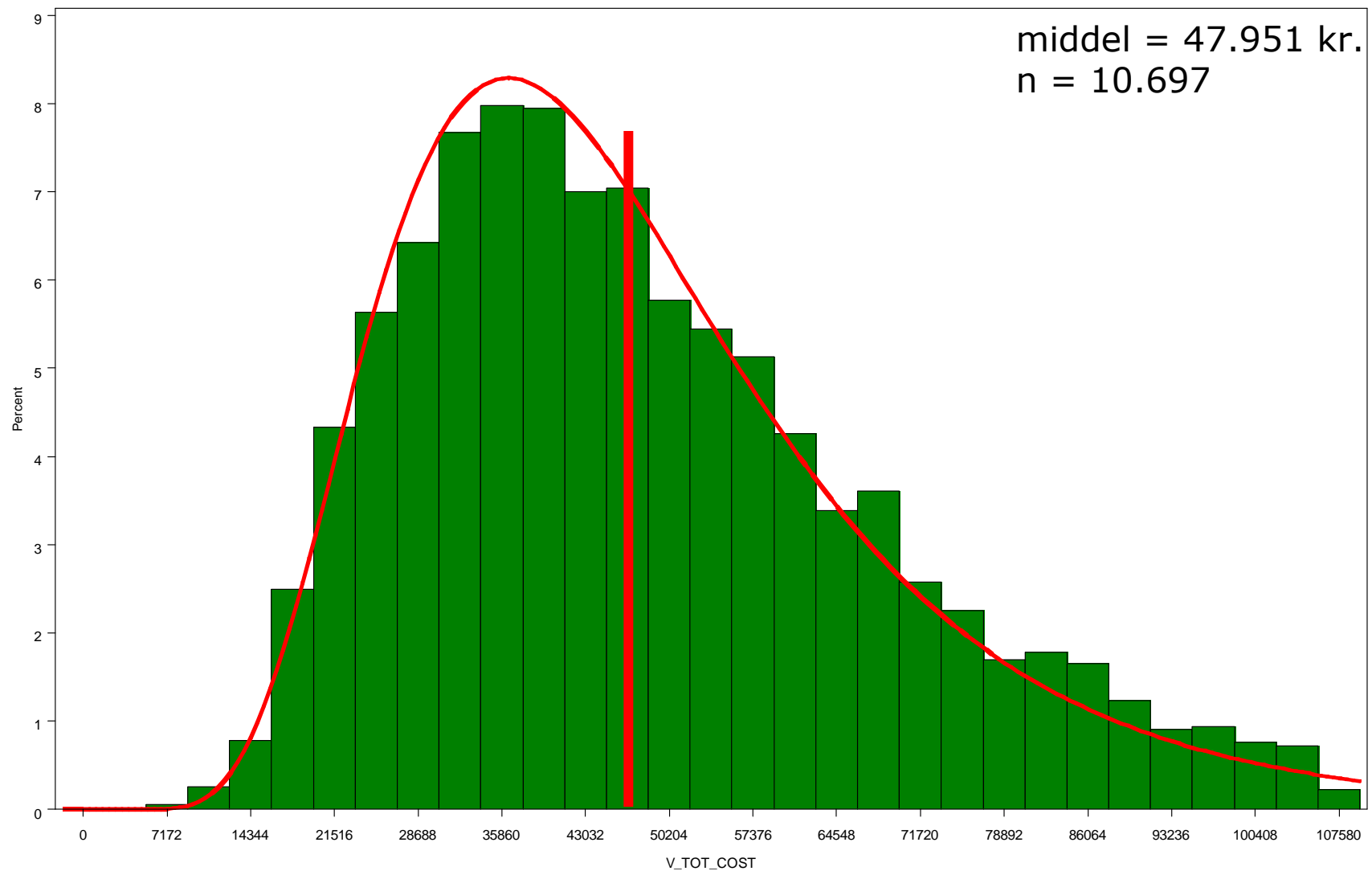
Gode takster kræver god gruppering

- Grupperne skal være klinisk meningsfulde
- De skal indeholde udskrivninger (eller besøg) som klinisk set er nogenlunde ens – både hvad angår diagnoser og behandling.
- Hvorfor?
 - Grupperingen bliver mere gennemsigtig.
 - Brugere kan kontrollere egen gruppering. Det kan brugere ikke, hvis en gruppering kun er baseret på et takstniveau.
 - Metode- og prisudvikling sker i forskelligt tempo.

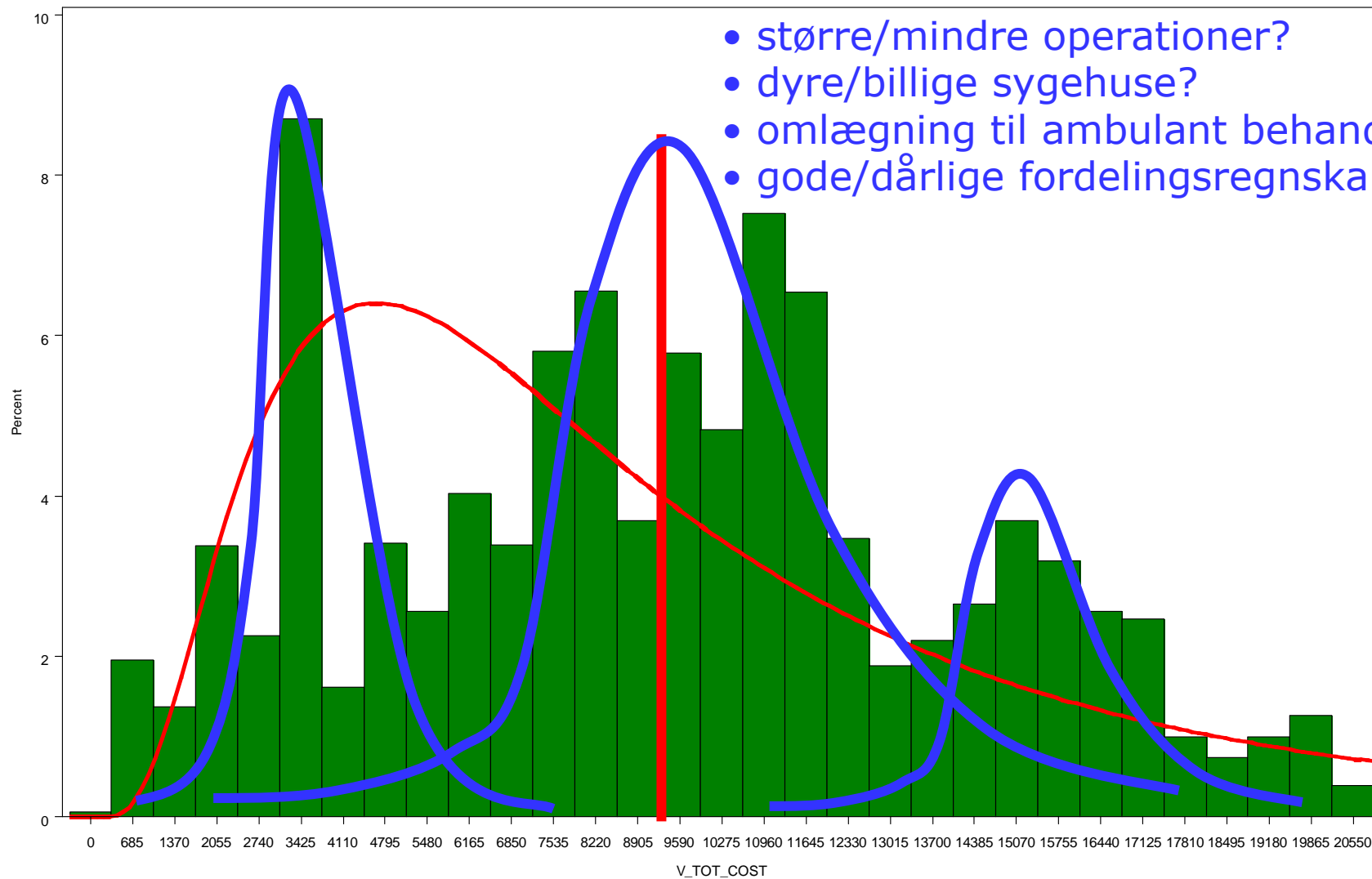
Gode takster kræver god gruppering

- Grupperne skal være ressource-homogene
- De skal indeholde udskrivninger, der koster nogenlunde det samme.
- Hvorfor?
 - Hvis to sygehuse eller afdelinger deler lette og tunge patienter inden for samme DRG-gruppe, medfører det systematisk skævhed i analyser og afregning.
 - Systematisk forskel i omkostning kan tyde på klinisk forskel.

DRG 0829₂₀₁₀ Frakturkirurgi, hoftenær



DRG 0855₂₀₁₀ Endoskopi, ukompliceret, knæ



- større/mindre operationer?
- dyre/billige sygehuse?
- omlægning til ambulat behandling?
- gode/dårlige fordelingsregnskaber?

Gode takster kræver god gruppering

- Der må ikke være for mange grupper
- Hvorfor?
 - For få udskrivninger i grupperne giver stor usikkerhed, når der skal beregnes gennemsnitlige omkostninger.
 - Jo flere detaljer i grupperingen – des flere koder skal der kodes!
 - Flere grupper kræver flere ressourcer at vedligeholde – både i SST og i de kliniske selskaber.

Dansk casemix-system i 2009

DRG

- Gruppering af stationære sygehusforløb.
- Gruppering af ambulante besøg til gråzonegrupper.
- Valg af dyrere ydelse *kan* medføre gruppering til en billigere gruppe.

2008: 597 DRG

2009: 604 DRG

2010: 648 DRG

2008: 97 gråzoner

2009: 106 gråzoner

2010: 138 gråzoner

Dansk casemix-system i 2009

DAGS

- Gruppering af ambulante besøg.
- Gruppering af skadestuebesøg.
- Ved match med flere grupper, grupperes altid til gruppen med den højeste takst.

2008: 133 grupper

2009: 137 grupper

2010: 161 grupper

Hvordan får jeg lavet noget om?

- Det er det kliniske selskab, der bestemmer grupperingen, men ændringer kan ske på opfordring fra alle
 - selskabet
 - sygehuse
 - klinikledelser
 - læger
 - m.fl.
- Sundhedsstyrelsen ændrer kun i grupperingen i samarbejde med selskabets ledelse.

Hvordan får jeg lavet noget om?

- Er der brug for nye koder?
 - Skriv til **patientregistrering@sst.dk**
 - Der får du svar af en læge!
- Er der brug for nye DRG/DAGS-grupper?
 - Hvis der mangler grupper til dine patienter (de tunge eller de lette!), så skriv til **klinisk.validering@sst.dk**
- Er DRG-taksterne helt i skoven?
 - HUSK – det er gennemsnitstakster!
 - Er en takst alligevel helt ved siden af, så skriv til **takster@sst.dk**